



# Luxus



## » Description

Cette série de profilés à coupure thermique a été conçue pour les applications où des normes d'isolation thermique et acoustique plus sévère sont imposées. Les profilés développés spécialement pour cette série se composent de deux demi-profilés tubulaire isolés par deux languettes de polyamide PA 6.6.25 renforcé de fibre de verre. Cette série se distingue par sa forme spécifique.

## » Applications

- Fenêtres fixes à simple ou double vitrage
- Fenêtres à frappe: à ouverture simple ou double
- Ouverture: vers l'intérieur
- Châssis à souffler

## » Matériaux

- Aluminium: AlMgSi 0,5 Type 6060/6063 T5 à l'état F22 (conformément à NBN P21-001 et DIN 1725)
- Tolérance suivant DIN 17618
- Etanchéité: par joint en E.P.D.M. suivant DIN 7863, TV 110, NFP 85301, ISO 3994. Testés et homologués dans le cadre d'un test de vieillissement artificiel du "Plexi-glas" combiné à du caoutchouc vulcanisé
- Coupure thermique: barrettes de polyamide PA 6.6.25% renforcées à la fibre de verre

## » Finitions

- Poudrage électrostatique: Selon les directives de l'A.P.A.-Qualicoat, dans les coloris RAL les plus courants. Laque structurée Métallique: la troisième génération et la meilleure qualité de laquage à poudre. Le laquage est accompagné d'un certificat de garantie de 15 ans.
- Anodisation: En couleur nature ou bronze, avec certificat de qualité EWAA/EURAS-Qualanod.

## » Coupure thermique

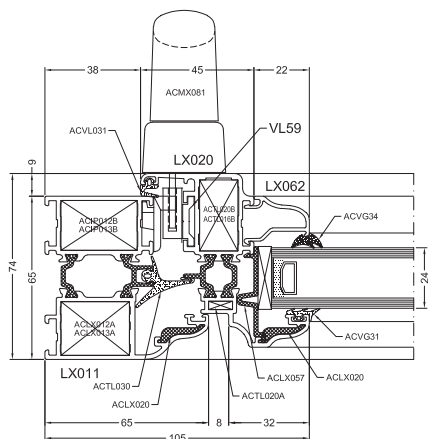
Ces profilés se composent de deux parties en aluminium, l'une intérieure, l'autre extérieure, extrudées séparément et solidarées de façon continue par sertissage de deux barrettes en polyamide PA 6.6.25% renforcées de fibres de verre qui constituent une coupure du pont thermique. Un fil de colle, inséré et enroulé en même temps que les languettes, assure une adhésion supplémentaire en fondant et en s'étalant lors du laquage des profilés au four de cuisson.

## » Niveaux des prestations

- selon STS 52.0:
- Résistance au vent: PV3
  - Passage d'air: PA3
  - Etanchéité: PEE, 1000Pa
  - Anti-effraction: classe 2

## » Particularités:

- Hauteur de feuillure de vitrage: 22 mm
- Vitrage: de 4 jusqu'à 37 mm
- Disponibilité de lattes à vitrage arrondies, pour soft-look
- Possibilité de raccorder les châssis sous des angles variables ou fixes standards (p.ex. 90° et 135°) à l'aide de profilés de raccordement à coupure thermique
- Coupure thermique avec certificat UBAtc (ATG 06/H726)
- Fenêtres
  - Profondeur d'encastrement: dormant 65 mm, vantail 69 mm
  - Etanchéité: par joints en E.P.D.M. extrudés
  - Coefficient:  $3,0 < U_f < 3,4$  (EN ISO 10077-1/EN ISO 10077-2)
  - Guides volets
  - Rainure de quincaillerie: conformément aux dimensions européennes en vigueur (EURONUT)
  - Profilés de seuil et de sous-seuil en différentes dimensions
- Portes
  - Profondeur d'encastrement: dormant 65 mm, vantail 74 mm
  - Etanchéité: joints en E.P.D.M. extrudés de frappe à l'extérieur et l'intérieur
  - Diverses exécutions de quincailleries et de finitions disponibles



aliplast®  
member of



**Aliplast sa**

Waaslandlaan 15

B-9160 Lokeren

TÉL +32 9 340 55 55

FAX +32 9 348 57 92

MAIL [info@aliplast.com](mailto:info@aliplast.com)

[www.aliplast.com](http://www.aliplast.com)